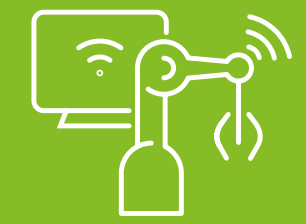


Managementsysteme



- + Energie
- + Umwelt
- + Klima

Technische Betriebsführung



- + Anlagenführung
- + Anlagendimensionierung

Kaufmännische Tätigkeiten



- + Eingangsrechnungen
- + Kostencontrolling
- + Einkauf
- + Weiterverrechnung

Erfüllung externer Anforderungen



- + Berichtspflichten (u.a. THG-Bilanz)
- + Energieaudits
- + Förderungen, Zuschüsse, Ermäßigungen
- + Zertifizierung

Anpassbarkeit

Monitoring

ingsoft InterWatt

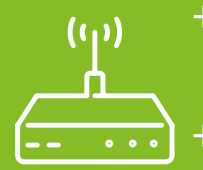
Rechnungswesen

Reporting

Software zur Digitalisierung aller Prozesse
rund um Energie, Klima & Umwelt

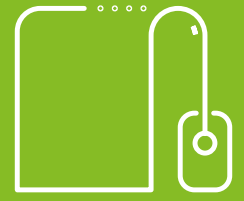
Cloud oder on premises

Automatische Datenerfassung



- + MQTT / LoRA / BacNet / OPC UA / ...
- + Leittechnik, Feldgeräte, Datenlogger

Lieferanten



- + Rechnungen / Mengen (z.B. EVU, Entsorger)

Interne Systeme



- + ERP
- + MES
- + Datenbanken

Manuelle Datenerfassung



- + App (OCR), Web
- + Medien und Stoffströme
- + Einflussgrößen (z. B. Witterung)